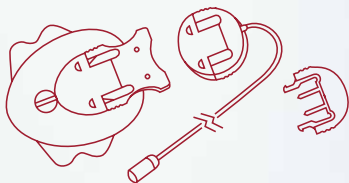


# Zestawy infuzyjne neria® soft



## Specyfikacja produktu

Materiał kaniuli:	Miękki
Kąt wprowadzenia:	20-45 stopni
Odstąpienie:	Tak, w porcie
Grubość igły:	G27
Średnica miękkiej kaniuli:	0.68 mm
Długość miękkiej kaniuli:	13 lub 17 mm
Długość drenu:	30 lub 60 cm
Przylepiec:	Wbudowany

Długość miękkiej kaniuli:

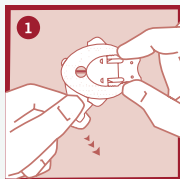
- 13 mm
- 17 mm

Wypełnienie drenu:

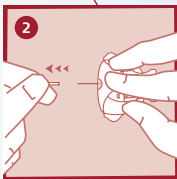
- 30 cm - 0.05 ml
- 60 cm - 0.10 ml

# Karta Produktu

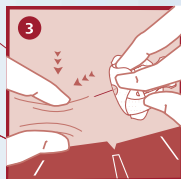
# Aplikacja zestawu **neria® soft**



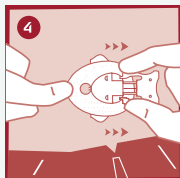
Usuń przednią część papieru zabezpieczającego z przylepca.



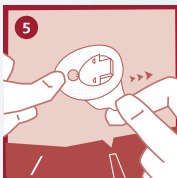
Zdejmij osłonkę igły.



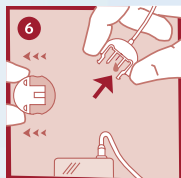
Palcami jednej ręki chwyć skórę i wprowadź pod skórę igłę **neria® soft**.



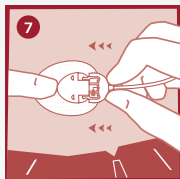
Usuń igłę wprowadzającą.



Usuń pozostały papier z przylepca.



Sprawdź przepływ w drenie od pompy lub strzykawki.



Połącz port z drenem.

**UWAGA:** ta instrukcja pokazuje tylko niektóre kroki niezbędne do aplikacji zestawu **neria® soft** i nie zastępuje instrukcji stosowania produktu.